

Η ΠΡΩΤΗ ΜΟΥ ΜΥΘΟΛΟΓΙΑ  
Ο Θεέας

Κείμενο: Φίλιππος Μανδηλαράς  
Εικονογράφηση: Ναταλία Καπατσούλια  
Διόρθωση: Αντωνία Κιλεσοπούλου

© 2008, Εκδόσεις Κυριάκος Παπαδόπουλος, Φίλιππος Μανδηλαράς

ΕΚΔΟΣΕΙΣ ΠΑΠΑΔΟΠΟΥΛΟΣ  
Καποδιστριαίου 9, 144 52 Μεταμόρφωση Αττικής, τηλ.: 210 2816134  
e-mail: info@epbooks.gr

ΒΙΒΛΙΟΠΩΛΕΙΟ  
Μασσαλίας 14, 106 80 Αθήνα, τηλ.: 210 3615334  
www.epbooks.gr

ISBN 960-412-884-6

Η πρώτη μου μυθολογία

ΦΙΛΙΠΠΟΣ ΜΑΝΔΗΛΑΡΑΣ

# Ο Θησέας

Εικονογράφηση  
Ναταλία Καπατούλια



ΕΚΔΟΣΕΙΣ ΠΑΠΑΔΟΠΟΥΛΟΣ



Ήρωας μεγάλος ήταν από την αρχαία Αθήνα,  
Ξακουστός ως σήμερα ακόμα και στην Κίνα.  
Στο λαβύρινθο μπήκε μ' ένα κουβάρι οδηγό,  
το Μινώταυρο βρήκε και τον εκότωσε σ' ένα λεπτό.  
Κι έτσι, των Αθηναίων έγινε σπουδαίος βασιλιάς,  
έδωσε στην πόλη δύναμη κι ένα κλαδί ελιάς.

Ποιος είναι;



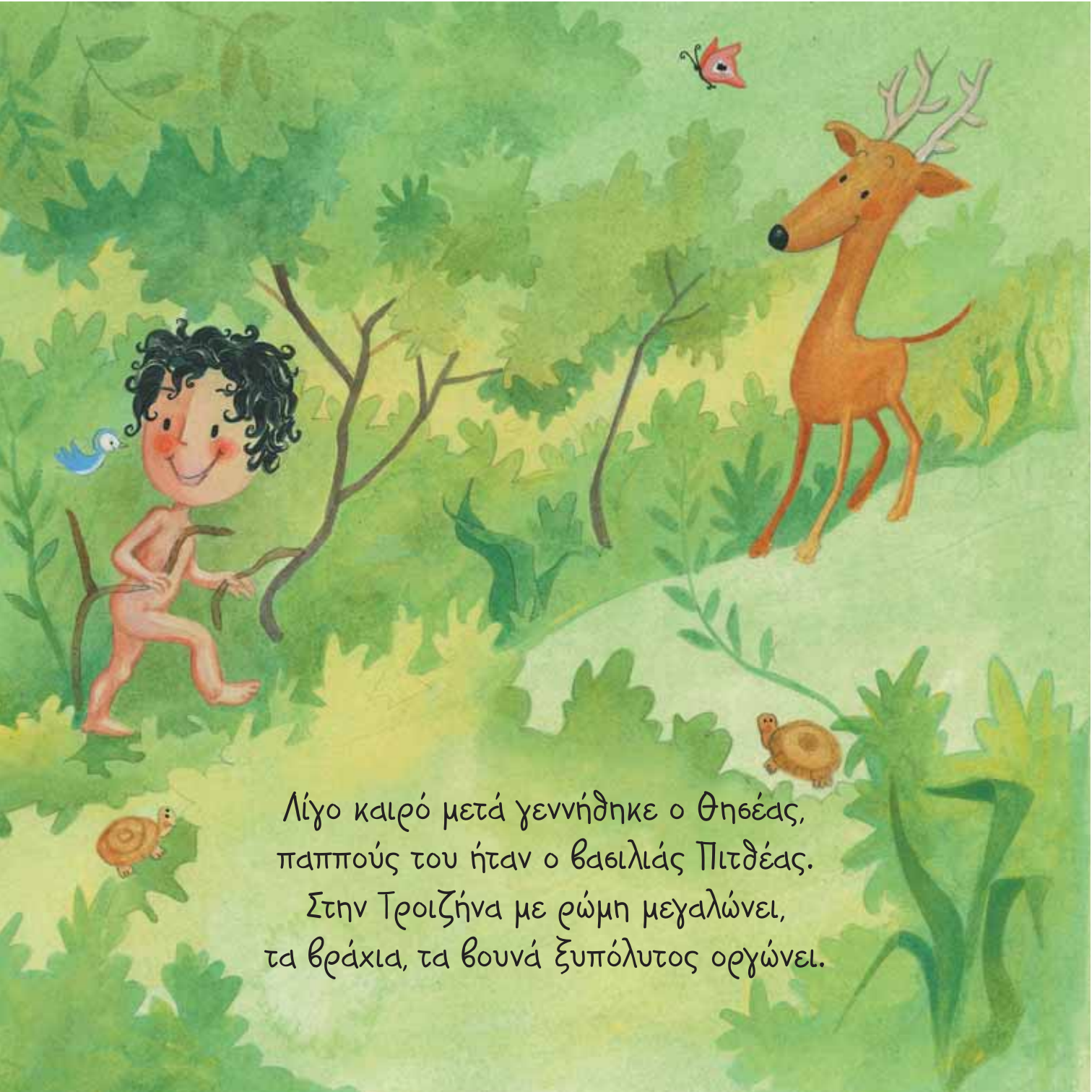
Η ιστορία μας αρχίζει τα χρόνια τα παλιά,  
τότε που οι Αθηναίοι είχαν τον Αιγέα βασιλιά.

Στην Τροιζήνα βρέθηκε αυτός μια μέρα,  
του βασιλιά την κόρη αγάπησε πέρα ως πέρα.



«Αγόρι αν είναι το παιδί μας» της είπε ο Αιγέας  
«θα πρέπει, όταν μεγαλώσει,  
το βράχο αυτό μόνος να τον σηκώσει.  
Με το σπαδί και τα σανδάλια να έρδει να με βρει,  
και διάδοχος στο θρόνο μου θα γίνει στη στιγμή».





Λίγο καιρό μετά γεννήθηκε ο Θηβέας,  
παππούς του ήταν ο βασιλιάς Πιτδέας.  
Στην Τροιζήνα με ρώμη μεγαλώνει,  
τα βράχια, τα βουνά ξυπόλυτος οργώνει.

Κι όταν ήρθε η ώρα η καλή,  
η Αΐδρα, η μητέρα του, το βράχο να σηκώσει τον παρακαλεί.

Δύναμη ο Θησέας είχε τρομερή,  
το βράχο τον εκύλησε σε μια στιγμή.  
Τα δώρα του πατέρα του φορά,  
φιλά την Αΐδρα και για την Αθήνα ξεκινά.





Η Τροιζήνα απ' την Αθήνα ήτανε μακριά,  
όλο ληστές ο δρόμος, επικίνδυνος απ' τη στεριά.

Περιφήτης

ο τρομερός ληστής  
της Επιδαύρου

Σίνης

έδενε τα δύματά του  
στις κορφές  
των πεύκων



Έναν έναν ο Θηέας στο δρόμο του τους συναντά,  
με το ρόπαλο και το σπαθί παλεύει και νικά.

Σκίρωνας  
πετούσε τους περαδτικούς  
στον γκρεμό

Προκρούστης  
ξάπλωνε τα δύματά του  
στο κρεβάτι και τα έφερνε  
στο μέγεδός του

